



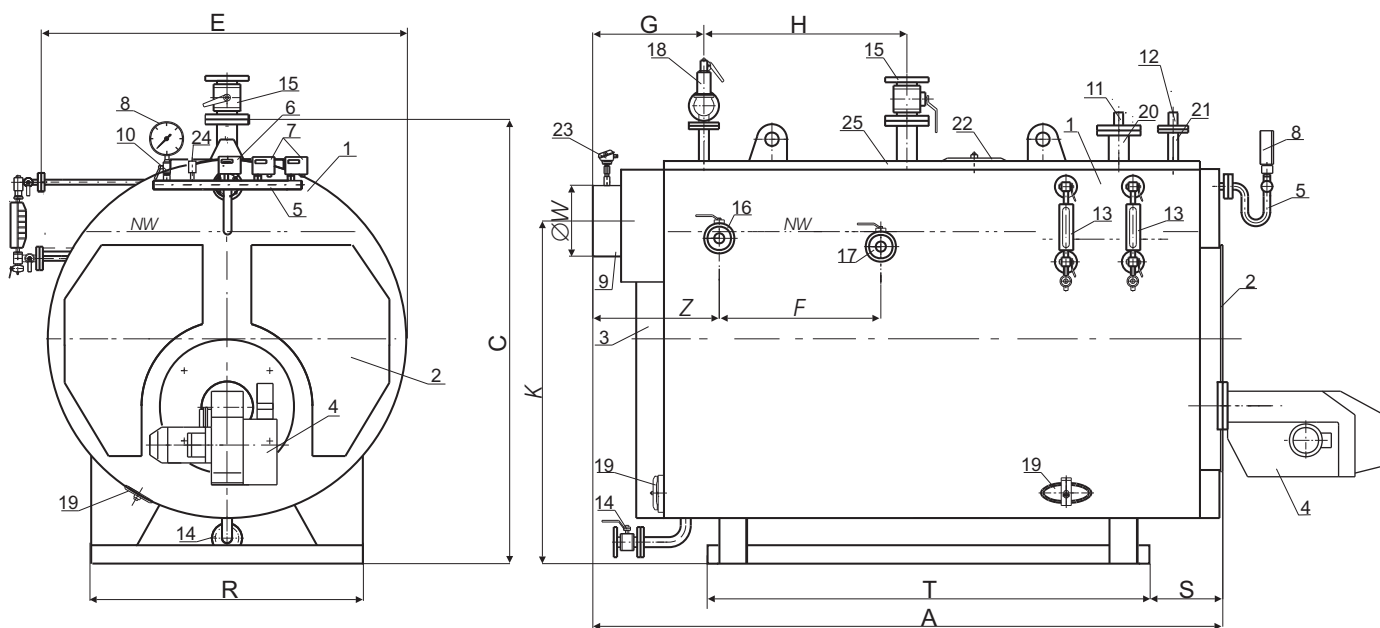
# FABRYKA KOTŁÓW FAKO S.A.

84-230 RUMIA - JANOWO  
ul. Stoczniovców 8

tel. (0-58) 671-70-80, <http://www.fako.pl>  
fax (0-58) 671-69-40, e-mail: [fako@fako.pl](mailto:fako@fako.pl)

ISO 9001 ISO 9001 ISO 9001 ISO 9001 ISO 9001 ISO 9001 ISO 9001

## KOTŁY PAROWE RPS 580 - 10300 parametry pracy do 165°C / 6 bar



Typ kotła	Wymiary w mm												
	A	C	E	F	G	H	K	R	S	T	ØW	Z	DN
<b>RPS-580</b>	2440	1910	1700	650	550	500	1240	1300	240	1600	250	650	65
<b>RPS-800</b>	2520	2020	1780	730	500	600	1440	1300	270	1640	300	650	80
<b>RPS-1000</b>	2720	2100	1850	850	580	600	1500	1300	270	1840	300	680	80
<b>RPS-1200</b>	2870	2240	2010	950	580	700	1620	1400	270	1990	350	680	100
<b>RPS-1400</b>	3030	2280	2060	920	620	800	1650	1500	270	1990	350	720	100
<b>RPS-1700</b>	3160	2380	2110	1050	620	850	1740	1500	270	2220	400	720	125
<b>RPS-2200</b>	3540	2450	2200	1200	650	950	1790	1600	270	2590	400	750	125
<b>RPS-2900</b>	3890	2600	2220	1500	650	1000	1920	1700	270	2940	500	750	150
<b>RPS-3800</b>	4390	2750	2450	1350	700	2000	2040	1750	270	3340	500	800	150
<b>RPS-4600</b>	4740	2850	2550	1600	700	2200	2100	1800	270	3740	600	1000	200
<b>RPS-5400</b>	5190	2920	2620	1800	750	2300	2200	1850	270	4140	600	1050	200
<b>RPS-6200</b>	5490	3000	2700	1900	800	2500	2300	2000	270	4190	700	1000	200
<b>RPS-7700</b>	5990	3200	2900	2100	800	2750	2450	2100	270	4690	700	1100	200
<b>RPS-10300</b>	6505	3475	3160	2100	800	2450	2730	2400	345	5320	700	1100	250

- |  |  |
|--|--|
| 1 - Korpus kotła                             | 14 - Zawór spustowy DN=32 (powyżej 3000 kW DN=40)                    |
| 2 - Pokrywa rewizyjna przednia               | 15 - Zawór poboru pary DN  |
| 3 - Pokrywa rewizyjna tylna                  | 16 - Zawór powrotu kondensatu  |
| 4 - Palnik                                   | 17 - Zawór odsalania   |
| 5 - Syfon manometru i presostatów            | 18 - Zawór bezpieczeństwa d,xd <sub>2</sub> - p <sub>r</sub> = 6 bar |
| 6 - Presostat bezpieczeństwa                 | 19 - Wyczystka 160/110   |
| 7 - Presostaty regulacyjne                   | 20 - Osłona czujników poziomu wody                                   |
| 8 - Manometr 0 - 10 bar                      | 21 - Osłona czujnika poziomu wody -bezpiecz.                         |
| 9 - Dymnica                                  | 22 - Właz rewizyjny 405/305  |
| 10 - Kurek manometru z przyłączem kontrolnym | 23 - Czujnik temperatury   |
| 11 - Czujnik poziomu wody                    | 24 - Zawór napowietrzania  |
| 12 - Czujnik poziomu wody bezpieczeństwa     | 25 - Podest  |
| 13 - Płynowskazy                             |  |

Podstawowe parametry techniczno-eksploatacyjne  
kotłów parowych RPS 580 - 10300

	<b>RPS 580</b>	<b>RPS 800</b>	<b>RPS 1000</b>	<b>RPS 1200</b>	<b>RPS 1400</b>	<b>RPS 1700</b>	<b>RPS 2200</b>	<b>RPS 2900</b>
Moc znamionowa kotła [ kW ]	400	550	680	850	1000	1200	1500	2000
*Wydajność pary (przy max. temp. wody zasilającej t=105°C) [ kg/h ]	620	852	1054	1317	1550	1859	2324	3099
*Zużycie oleju dla mocy znamionowej [ kg/h ]	38,0	52,2	64,5	80,7	94,9	113,9	142,4	189,8
**Zużycie gazu GZ-50 dla mocy znamionowej [ m <sup>3</sup> /h ]	44,3	60,9	75,3	94,1	110,7	132,9	166,1	221,5
Temperatura spalin w dymnicy [ °C ]	220	220	220	220	220	220	220	220
Powierzchnia ogrzewalna [ m <sup>2</sup> ]	13	17	21	26	30	36	45	60
Pojemność wodna (do linii NW) [ dm <sup>3</sup> ]	1450	1650	2350	2450	2700	3150	3550	5050
Masa kotła bez palnika [ kg ]	1700	1850	2400	2900	3200	3600	4500	5600
Zawór bezpieczeństwa typ Si 6301 - d <sub>1</sub> x d <sub>2</sub>	25x40	25x40	32x50	32x50	40x65	40x65	50x80	50x80

	<b>RPS 3800</b>	<b>RPS 4600</b>	<b>RPS 5400</b>	<b>RPS 6200</b>	<b>RPS 7700</b>	<b>RPS 10300</b>
Moc znamionowa kotła [ kW ]	2500	3000	3500	4000	5000	7000
*Wydajność pary (przy max. temp. wody zasilającej t=105°C) [ kg/h ]	3874	4649	5423	6198	7748	10847
*Zużycie oleju dla mocy znamionowej [ kg/h ]	237,3	284,8	332,2	379,7	474,6	680
**Zużycie gazu GZ-50 dla mocy znamionowej [ m <sup>3</sup> /h ]	276,9	332,2	387,6	443,0	553,7	775
Temperatura spalin w dymnicy [ °C ]	220	220	220	220	220	220
Powierzchnia ogrzewalna [ m <sup>2</sup> ]	74	87	102	116	150	225
Pojemność wodna (do linii NW) [ dm <sup>3</sup> ]	6550	8200	9000	10200	13700	17300
Masa kotła bez palnika [ kg ]	6800	8100	9200	10500	11900	19500
Zawór bezpieczeństwa typ Si 6301 - d <sub>1</sub> x d <sub>2</sub>	65x100	65x100	65x100	80x125	80x125	100x150

\* - Kocioł opalany olejem opałowym o wartości opałowej 42 MJ/kg.

\*\* - Kocioł opalany gazem ziemnym GZ-50 o wartości opałowej 36 MJ/m<sup>3</sup>.

### Przeznaczenie kotła

Kotły parowe RPS przeznaczone są do pracy w instalacjach  
grzewczych parowych o ciśnieniu pracy do 6 bar  
przy temperaturze do 165°C.