



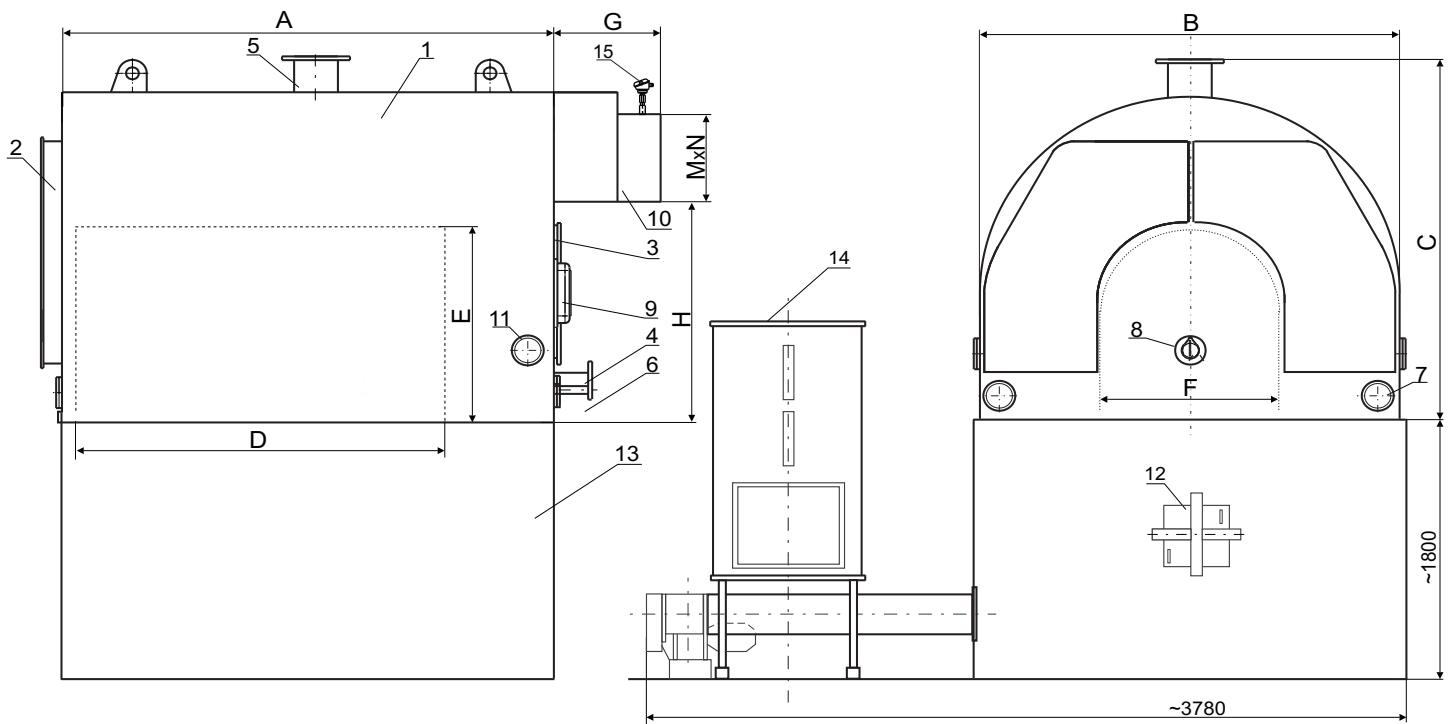
# FABRYKA KOTŁÓW FAKO S.A.

84-230 RUMIA - JANOWO  
ul. Stoczniovców 8

tel. (0-58) 671-70-80, <http://www.fako.pl>  
fax (0-58) 671-69-40, e-mail: [fako@fako.pl](mailto:fako@fako.pl)

ISO 9001 ISO 9001 ISO 9001 ISO 9001 ISO 9001 ISO 9001 ISO 9001

## KORPUS KOTŁA WODNEGO SWD 200 - 2000 parametry pracy do 100°C / 2,5 bar



	wymiary w mm								MxN [wys. x szer.]	DN
	A	B	C	D	E	F	G	H		
<b>SWD-200</b>	1600	1240	1300	1214	600	640	500	850	250x300	65
<b>SWD-350</b>	1900	1500	1530	1514	665	730	550	914	300x300	100
<b>SWD-600</b>	2450	2100	1750	2050	770	1030	550	850	400x400	125
<b>SWD-750</b>	2800	2100	1600	2400	860	1030	550	950	400x400	150
<b>SWD-950</b>	2800	2100	1700	2400	810	1030	550	950	450x450	150
<b>SWD-1200</b>	2900	2100	1950	2490	940	1030	550	1100	450x450	150
<b>SWD-1600</b>	3300	2100	1950	2870	990	900	550	1100	500x500	200
<b>SWD-2000</b>	3700	2100	2050	3300	1020	900	550	1170	500x600	200

- 1 - Korpus kotła
- 2 - Drzwi rewizyjne przednie
- 3 - Drzwi rewizyjne tylne
- 4 - Króciec powrotu DN
- 5 - Króciec poboru wody DN
- 6 - Wyczystka z króćcem spustowym G<sub>2</sub> 5/4"
- 7 - Wyczystka

- 8 - Wziernik
- 9 - Drzwi wyczystkowe
- 10 - Dymnica
- 11 - Wyczystka paleniska
- 12 - Drzwi rewizyjne paleniska
- 13 - Podpalenisko ceramiczne
- 14 - Zespół podający z zasobnikiem paliwa
- 15 - Czujnik temperatury

Podstawowe parametry techniczno-eksploatacyjne  
kocioł wodnych SWD 200 - 2000

	<b>SWD 200</b>	<b>SWD 350</b>	<b>SWD 600</b>	<b>SWD 750</b>	<b>SWD 950</b>	<b>SWD 1200</b>	<b>SWD 1600</b>	<b>SWD 2000</b>
Moc znamionowa kotła* [ kW ]	200	350	600	750	950	1200	1600	2000
Zużycie paliwa* [ kg/h ]	54	94	160	200	254	320	427	534
Powierzchnia ogrzewalna [ m <sup>2</sup> ]	14,5	16,8	32	41	53	62	83	101
Wymagany ciąg w dymnicy [ Pa ]	250	300	350	350	350	360	370	400
Pojemność wodna kotła [ m <sup>3</sup> ]	1,15	2	3,4	4,2	5,4	5,7	5,9	6,6
Masa kotła bez podpaleniska [ kg ]	1400	2200	3300	4500	4900	5300	5700	6900

\* dla wilgotności paliwa 15%

### Przeznaczenie kotła

Kocioł wodny typu SWD przeznaczony jest do odbioru ciepła wytworzonego przy spalaniu trocin i rozdrobnionych odpadów drzewnych o wilgotności do 60% w paleniskach ceramicznych i przekazania jego do instalacji centralnego ogrzewania i urządzeń technologicznych systemów otwartych o ciśnieniu nieprzekraczającym 2,5 bar i temperaturze czynnika grzewczego do 100 C<sup>o</sup>.