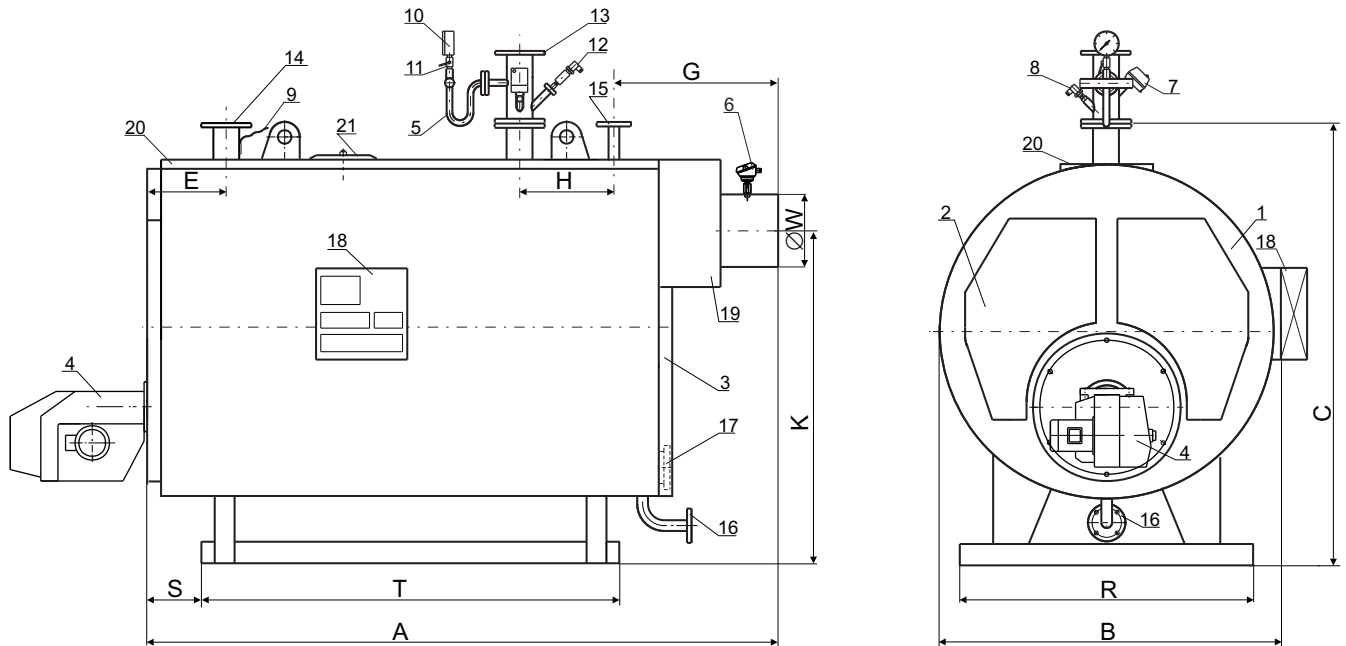


KOTŁY WODNE RWT 400 - 5000 parametry pracy do 110°C* / 6,0 bar



* - temperatura pracy ok. 15 st C poniżej temperatury obliczeniowej równej 110 st C

Typ kotła	Wymiary w mm											
	A	B	C	G	H	E	K	R	S	T	ØW	DN
RWT-400	2390	1320	1640	500	450	290	1250	1050	240	1600	250	100
RWT-550	2550	1430	1750	530	550	390	1380	1200	270	1640	300	125
RWT-680	2640	1550	1870	550	550	490	1485	1300	270	1840	300	125
RWT-850	2890	1580	1900	600	550	490	1515	1300	270	1990	350	150
RWT-1000	2910	1550	1870	570	600	490	1490	1300	270	2040	350	150
RWT-1200	3110	1730	2050	570	650	490	1630	1400	270	2240	400	150
RWT-1500	3400	1780	2100	650	750	490	1675	1500	270	2590	400	200
RWT-2000	3890	1930	2250	650	750	490	1780	1600	270	2940	500	200
RWT-2500	4390	2280	2600	750	850	590	2040	1750	270	3340	500	200
RWT-3000	4690	2380	2700	750	900	590	2100	1800	270	3640	600	200
RWT-3500	5140	2450	2770	1050	900	690	2170	1850	270	4040	600	250
RWT-4000	5490	2630	3080	1100	1000	790	2320	2000	270	4390	700	250
RWT-5000	5940	2730	3180	1100	1000	790	2430	2100	270	4840	700	250

- | | |
|--|--|
| 1 - Korpus kotła | 12 - Czujnik braku wody |
| 2 - Pokrywa rewizyjna przednia | 13 - Przyłącze kołnier. czujników pom.-kontr. |
| 3 - Pokrywa rewizyjna tylna | 14 - Króciec powrotu wody DN |
| 4 - Palnik | 15 - Króciec zaworu bezpieczeństwa d ₁ x d ₂ |
| 5 - Syfon manometru i presostatów | 16 - Króciec spustowy DN= 32 (powyżej 3000kW DN=40) |
| 6 - Czujnik temperatury spalin (opcja) | 17 - Wyczystka |
| 7 - Termostat bezpieczeństwa | 18 - Szafka sterująca |
| 8 - Czujnik temperatury wody (wylot) | 19 - Dymnica |
| 9 - Czujnik temperatury wody (powrót) | 20 - Podest |
| 10 - Manometr 0 - 10 bar | 21 - Właz rewizyjny 405/305 (powyżej 2500 kW) |
| 11 - Kurek manometru z przyłączem kontr. | |

Podstawowe parametry techniczno-eksploatacyjne
kotłów wodnych RWT 400 - 5000

	RWT 400	RWT 550	RWT 680	RWT 850	RWT 1000	RWT 1200	RWT 1500	RWT 2000
Moc znamionowa kotła [kW]	400	550	680	850	1000	1200	1500	2000
*Zużycie oleju dla mocy znamionowej [kg/h]	37,5	51,5	63,7	79,6	93,7	112,2	140,2	186,9
**Zużycie gazu GZ-50 dla mocy znamionowej [m ³ /h]	43,7	60,1	74,3	92,9	109,3	130,9	163,6	218,1
Temperatura spalin wylotowych [°C]	190	190	190	190	190	190	190	190
Powierzchnia ogrzewalna [m ²]	12	16	19	25	29	37	47	60
Pojemność wodna [dm ³]	1450	1650	1750	1850	2000	2300	3300	4500
Masa kotła bez palnika [kg]	1300	1700	1900	2700	3000	3300	3900	5350
Zawór bezpieczeństwa typ Si 6301C - d ₁ x d ₂	40x65	40x65	50x80	50x80	65x100	65x100	80x125	80x125

	RWT 2500	RWT 3000	RWT 3500	RWT 4000	RWT 5000
Moc znamionowa kotła [kW]	2500	3000	3500	4000	5000
*Zużycie oleju dla mocy znamionowej [kg/h]	233,7	281,0	327,9	374,7	468,4
**Zużycie gazu GZ-50 dla mocy znamionowej [m ³ /h]	272,6	327,9	382,5	437,2	546,4
Temperatura spalin wylotowych [°C]	190	190	190	190	190
Powierzchnia ogrzewalna [m ²]	73	90	102	116	146
Pojemność wodna [dm ³]	8750	11000	12000	13000	17000
Masa kotła bez palnika [kg]	6200	7000	8100	9300	11000
Zawór bezpieczeństwa typ Si 6301C - d ₁ x d ₂	100x150	100x150	125x200	125x200	150x250

- * - Kocioł opalany olejem opałowym o wartości opałowej 42 MJ/kg.
 ** - Kocioł opalany gazem ziemnym GZ-50 o wartości opałowej 36 MJ/m³.

Przeznaczenie kotła

Kotły wodne RWT przeznaczone są do pracy w instalacjach grzewczych wodnych zamkniętych zabezpieczonych naczyniem przeponowym wg PN-91/B-02414 o ciśnieniu do 6,0 bar i temperaturze do 110°C.