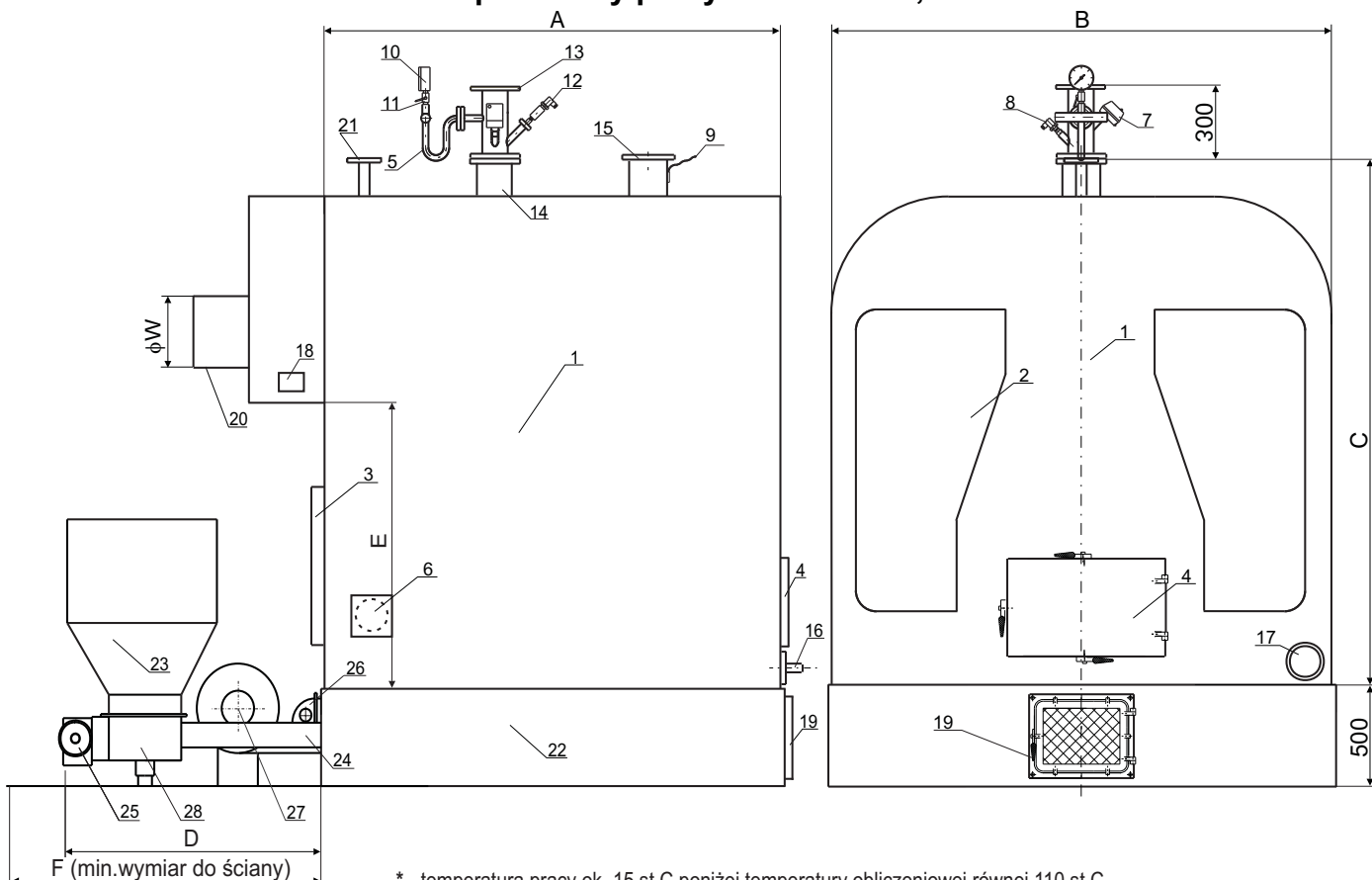


## KOTŁY WODNE EKW-PEL 185 - 470 parametry pracy do 110°C\* / 2,5 bar



\* - temperatura pracy ok. 15 st C poniżej temperatury obliczeniowej równej 110 st C

Typ kotła	Wymiary w mm							
	A	B	C	D	E	F	φW	DN
<b>EKW-PEL 185</b>	1900	1660	1750	1700	990	2900	350	100
<b>EKW-PEL 250</b>	2000	1800	1900	1930	1030	3150	400	100
<b>EKW-PEL 350</b>	2150	2210	2100	1930	1220	3250	500	150
<b>EKW-PEL 470</b>	2650	2210	2100	1930	1220	3250	550	150

- |  |                                       |
|--|---------------------------------------|
| 1 - Korpus kotła                                 | 15 - Króciec powrotu wody DN          |
| 2 - Drzwi rewizyjne przednie                     | 16 - Króciec spustowy Gz 5/4"         |
| 3 - Drzwi rewizyjne tylne                        | 17 - Wyczystka                        |
| 4 - Drzwi paleniska                              | 18 - Wyczystka dymnicy                |
| 5 - Syfon manometru                              | 19 - Drzwi popielnikowe               |
| 6 - Wyczystka boczna                             | 20 - Dymnica                          |
| 7 - Termostat bezpieczeństwa                     | 21 - Króciec zaworu bezpieczeństwa    |
| 8 - Czujnik temperatury wody (wylot)             | 22 - Podstawa kotła                   |
| 9 - Czujnik temperatury wody (powrót)            | 23 - Zasobnik paliwa                  |
| 10 - Manometr                                    | 24 - Przenośnik śrubowy               |
| 11 - Kurek manometru z przyłączem kontr.         | 25 - Motoreduktor                     |
| 12 - Czujnik braku wody                          | 26 - Wentylator powietrza wtórnego    |
| 13 - Przyłącze kołnierzy. czujników pom.- kontr. | 27 - Wentylator powietrza pierwotnego |
| 14 - Króciec poboru wody DN                      | 28 - Węzeł przesypowy                 |

Podstawowe parametry techniczno-eksploatacyjne  
kocioł w wodnych EKW PEL 185 - 470

	EKW-PEL 185	EKW-PEL 250	EKW-PEL 350	EKW-PEL 470
Moc znamionowa kotła [ kW ]	185	250	350	470
Zużycie paliwa [ kg/h ]	49	66	92	124
Powierzchnia ogrzewalna [ m <sup>2</sup> ]	27	32	46	57
Temperatura spalin w dymnicy [ °C ]	215	215	215	215
Wymagany ciąg w dymnicy [ Pa ]	55	55	55	55
Pojemność wodna kotła [ m <sup>3</sup> ]	2,3	2,4	4,1	5,0
Masa kotła [ kg ]	2500	2700	4200	5000
Zawór bezpieczeństwa typ Si 6301C - d1 x d2	32x50	40x65	50x80	65x100

**Paliwo podstawowe:**  
pellety o granulacji 6-20mm, 16000kJ/kg

### Przeznaczenie kotła

Kotły wodne EKW-PEL przeznaczone są do pracy w instalacjach grzewczych wodnych zamkniętych o ciśnieniu nieprzekraczającym 2,5 bar i temperaturze czynnika grzewczego do 110 °C.

Zabezpieczenia kotła wodnego systemu ciepłowniczego zamkniętego wg. PN-91/B-02415