



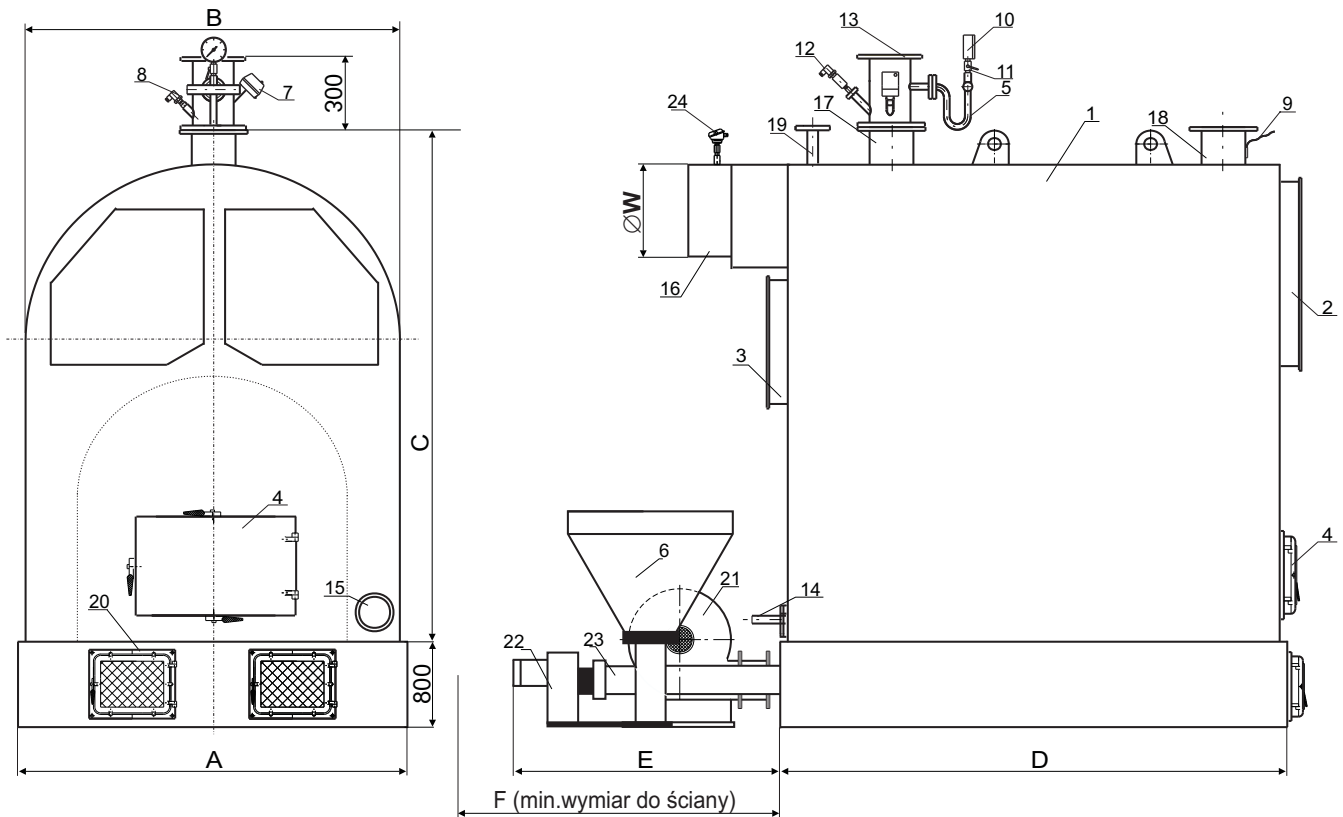
FABRYKA KOTŁÓW FAKO S.A.

84-230 RUMIA - JANOWO
ul. Stoczniovców 8

tel. (0-58) 671-70-80, <http://www.fako.pl>
fax (0-58) 671-69-40, e-mail: fako@fako.pl

ISO 9001 ISO 9001 ISO 9001 ISO 9001 ISO 9001 ISO 9001 ISO 9001

KOTŁY WODNE EKW 900 - 2000 parametry pracy do 110°C* / 2,5 bar



* - temperatura pracy ok. 15 st C poniżej temperatury obliczeniowej równej 110 st C

	wymiary w mm								Pojem. zasob. dm ³
	A	B	C	D	E	F	ØW	DN	
EKW - 900	1850	1800	2300	2700	2000	3670	350	150	750
EKW - 1200	1850	1800	2400	3100	2000	3670	400	150	940
EKW - 1500	1900	2050	2450	3500	2700	4800	500	200	2000
EKW - 2000	1900	2050	2650	3700	2700	4800	600	200	2000

- 1 - Korpus kotła
- 2 - Drzwi rewizyjne przednie
- 3 - Drzwi rewizyjne tylne
- 4 - Drzwi rewizyjne paleniska
- 5 - Syfon manometru
- 6 - Zasobnik paliwa
- 7 - Termostat bezpieczeństwa
- 8 - Czujnik temperatury wody (wlot)
- 9 - Czujnik temperatury wody (powrót)
- 10 - Manometr
- 11 - Kurek manometru z przyłączem kontr.
- 12 - Czujnik braku wody
- 13 - Przyłącze kotłnier. czujników pom.-kontr.

- 14 - Króciec spustowy Gz 5/4"
- 15 - Wyczystka
- 16 - Dymnica
- 17 - Króciec poboru wody DN
- 18 - Króciec powrotu wody DN
- 19 - Króciec zaworu bezpieczeństwa d₁x d₂
- 20 - Drzwi popielnikowe
- 21 - Wentylator podmuchowy
- 22 - Motoreduktor
- 23 - Podajnik ślimakowy
- 24 - Czujnik temperatury

Podstawowe parametry techniczno-eksploatacyjne
kotłów wodnych EKW 900 - 2000

	EKW 900	EKW 1200	EKW 1500	EKW 2000
Moc znamionowa kotła [kW]	900	1200	1500	2000
Zużycie paliwa [kg/h]	150	200	250	333
Temperatura spalin w dymnicy [°C]	215	215	215	215
Wymagany ciąg w dymnicy [Pa]	310	340	480	500
Pojemność wodna kotła [m ³]	5	5,5	5,8	7,0
Powierzchnia ogrzewalna [m ²]	50	63	79,5	93
Masa kotła bez podajnika [kg]	5300	5600	6400	7300
Zawór bezpieczeństwa typ Si 6301C - d ₁ x d ₂	65x100	80x125	100x150	100x150

Paliwo podstawowe:

węgiel kamienny typu 31.2 groszek płukany klasa 26/050/06
sortymentu 0223 /cc
(granulacja 5 - 20 mm)

Przeznaczenie kotła

Kotły wodne EKW przeznaczone są do pracy w instalacjach grzewczych
wodnych zamkniętych o ciśnieniu nieprzekraczającym 2,5 bar
i temperaturze czynnika grzewczego do 110 °C.

Zabezpieczenia kotła wodnego systemu ciepłowniczego zamkniętego
wg. PN-91/B-02415