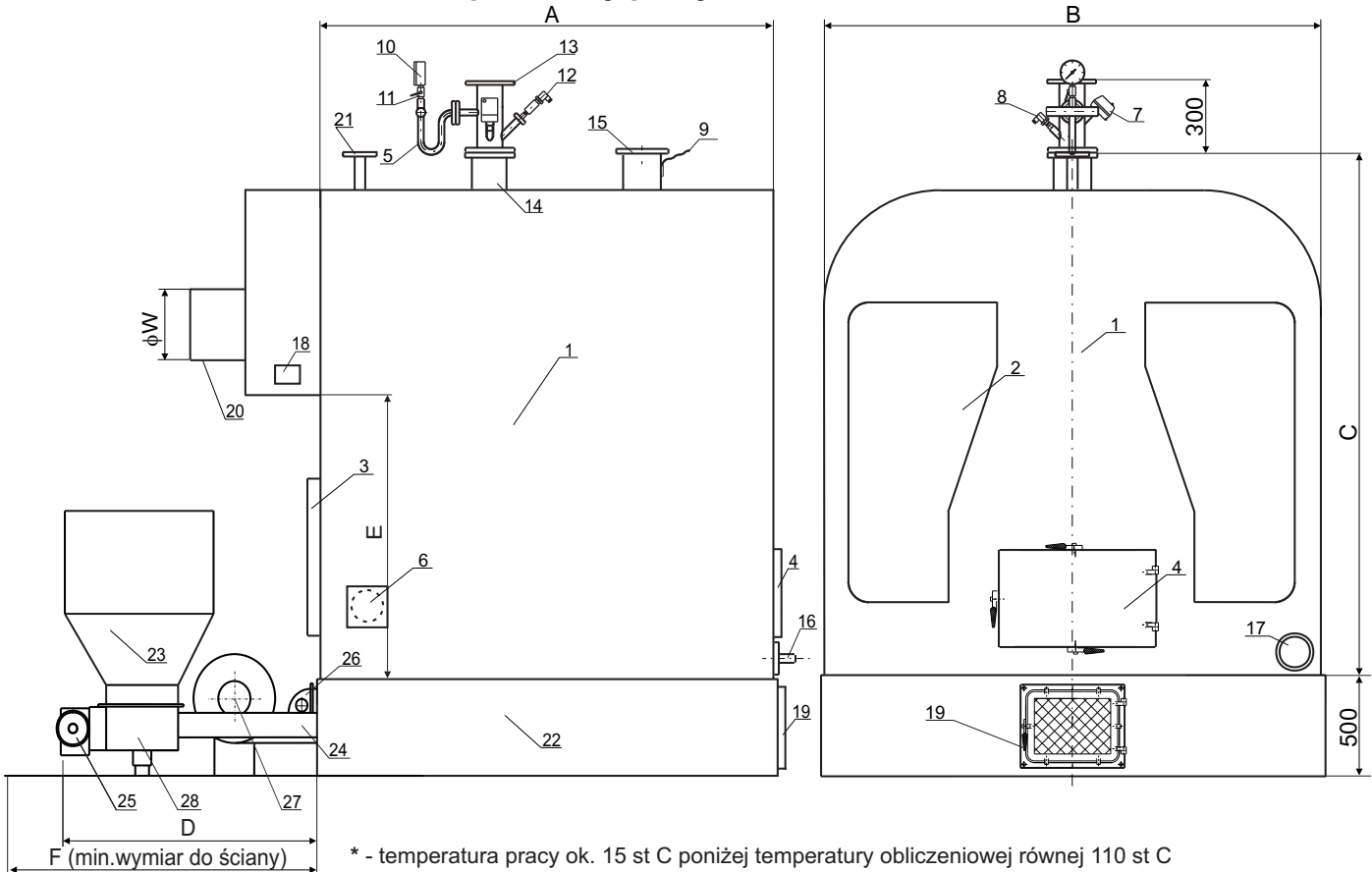


KOTŁY WODNE EKW 185 - 600 parametry pracy do 110°C* / 2,5 bar



Typ kotła	Wymiary w mm								Pojem. zasob. dm ³
	A	B	C	D	E	F	φW	DN	
EKW-185	1650	1600	1800	1700	990	2900	350	80	500
EKW-250	1900	1660	1750	1700	990	2900	350	100	500
EKW-350	2000	1800	1900	1930	1030	3150	400	100	500
EKW-470	2150	2210	2100	1930	1220	3250	500	150	600
EKW-600	2650	2210	2100	1930	1220	3250	550	150	600

- | | |
|---|---------------------------------------|
| 1 - Korpus kotła | 15 - Króciec powrotu wody DN |
| 2 - Drzwi rewizyjne przednie | 16 - Króciec spustowy Gz 5/4" |
| 3 - Drzwi rewizyjne tylne | 17 - Wyczystka |
| 4 - Drzwi paleniska | 18 - Wyczystka dymnicy |
| 5 - Syfon manometru | 19 - Drzwi popielnikowe |
| 6 - Wyczystka boczna | 20 - Dymnica |
| 7 - Termostat bezpieczeństwa | 21 - Króciec zaworu bezpieczeństwa |
| 8 - Czujnik temperatury wody (wylot) | 22 - Podstawa kotła |
| 9 - Czujnik temperatury wody (powrót) | 23 - Zasobnik paliwa |
| 10 - Manometr | 24 - Przenośnik śrubowy |
| 11 - Kurek manometru z przyłączem kontr. | 25 - Motoreduktor |
| 12 - Czujnik braku wody | 26 - Wentylator powietrza wtórnego |
| 13 - Przyłącze kołnierza czujników pom.- kontr. | 27 - Wentylator powietrza pierwotnego |
| 14 - Króciec poboru wody DN | 28 - Węzeł przesypowy |

Podstawowe parametry techniczno-eksploatacyjne
kotłów wodnych EKW 185 - 600

	EKW 185	EKW 250	EKW 350	EKW 470	EKW 600
Moc znamionowa kotła [kW]	185	250	350	470	600
Zużycie paliwa [kg/h]	29	40	56	77	98
Powierzchnia ogrzewalna [m ²]	21	27	32	46	57
Temperatura spalin w dymnicy [°C]	215	215	215	215	215
Wymagany ciąg w dymnicy [Pa]	50	55	55	55	55
Pojemność wodna kotła [m ³]	2,1	2,3	2,4	4,1	5,0
Masa kotła [kg]	2200	2500	2700	4200	5000
Zawór bezpieczeństwa typ Si 6301C - d1 x d2	32x50	40x65	40x65	50x80	65x100

Paliwo podstawowe:
węgiel kamienny typu 31.2, groszek płukany klasa 26/050/06
sortymentu 0223/cc
(granulacja 5 - 20 mm)

Przeznaczenie kotła

Kotły wodne EKW przeznaczone są do pracy w instalacjach grzewczych wodnych zamkniętych o ciśnieniu nieprzekraczającym 2,5 bar i temperaturze czynnika grzewczego do 110 °C.

Zabezpieczenia kotła wodnego systemu ciepłowniczego zamkniętego wg. PN-91/B-02415